

RCA

QuickStartGuide

small wonder

EZC209HD RCA Small Wonder Camcorder
www.rcaaudiovideo.com

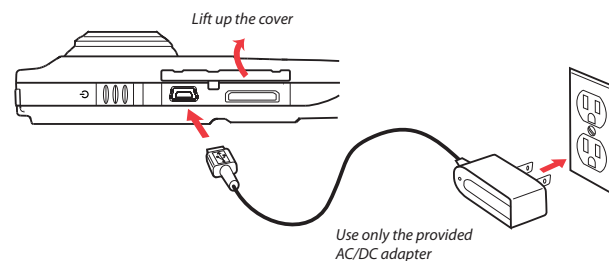
Congratulations on purchasing your new RCA High Definition Small Wonder Camcorder.
Please read these instructions for quick tips on using the product.

1. Content of the box

- EZC209HD Small Wonder Camcorder
- AC/DC adapter
- USB cable
- AV cable
- Carrying case
- Wrist strap
- Quick Start Guide (English & Spanish)
- Owner Registration card
- Warranty leaflet

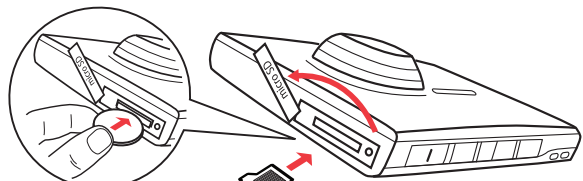
2. Charging your camcorder

Please charge the battery for at least 3 hours before first use. Charging is faster when the camcorder is switched off.



3. Inserting (or removing) memory card

The camcorder internal memory will only permit minutes of recording time. A microSD memory card (not supplied) is recommended for recording.

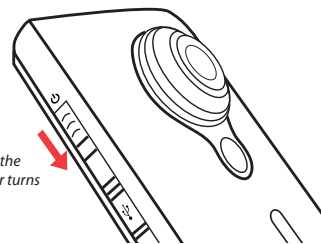


As the memory card is small in size, it is recommended to use a **small coin** to help insert or remove it.

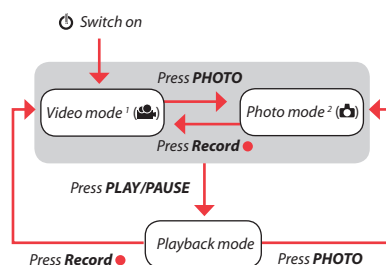
To insert card: Push the card in until a click is heard

To remove card: Push card in until a click is heard, then slowly release the card. As card is under minimal tension when locked in memory slot, please use care when removing.

4. Turning on the camcorder



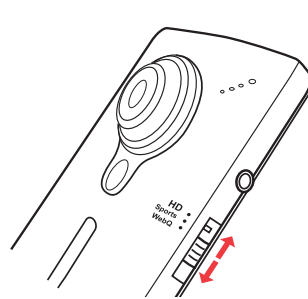
The camcorder has three operation modes (Video, Photo and Playback). It is always in Video mode after switched on. Refer to the diagram below for switching between modes.



¹ In Video mode (📹), press **Record** to record a video.

² In Photo mode (📷), press **PHOTO** to take a photo.

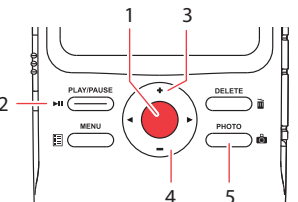
5. Selecting recording quality



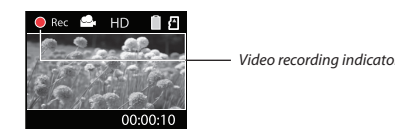
Video mode Selected recording quality Battery indicator
Memory card indicator

Settings	Resolutions (pixel) & Frame Rates (FPS)	Approx. recording durations on a 16 GB memory card ¹
HD	1280 x 720 @ 30fps	8 hours
Sports	848 x 480 @ 60fps	8 hours
WebQ	320 x 240 @ 30fps	40 hours

6. Video recording and photo taking



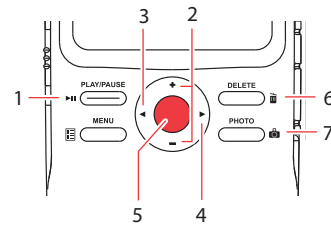
- 1 Start, stop, resume recording in Video mode (📹); enter Video mode (📹) from Photo mode (📷)
- 2 Pause recording
- 3 Zoom in during recording
- 4 Zoom out during recording
- 5 Enter Photo mode (📷) from Video mode (📹); take photos in Photo mode (📷)



Video recording indicator

¹ Actual recording time and capacity will vary depending on type of video content being recorded, system requirements, and other factors.

7. Playing back or deleting recordings



- 1 Enter Playback mode to play the most recent recording; start or pause playback
- 2 Adjust volume during playback
- 3 Cue to previous recording
- 4 Cue to next recording
- 5 Enter Video mode (📹) from Playback mode
- 6 Press once to delete the last or selected recording; press and hold for 3 seconds to delete all recordings. Follow the instructions on screen to confirm deletion.
- 7 Enter Photo mode (📷) from Playback mode

8. Installing RCA Memory Manager application

Connect the camcorder to your PC with the provided USB cable. The Memory Manager application will start installation automatically⁴. Follow the instructions on screen for installation.

To ensure that videos can be managed and played on your PC:

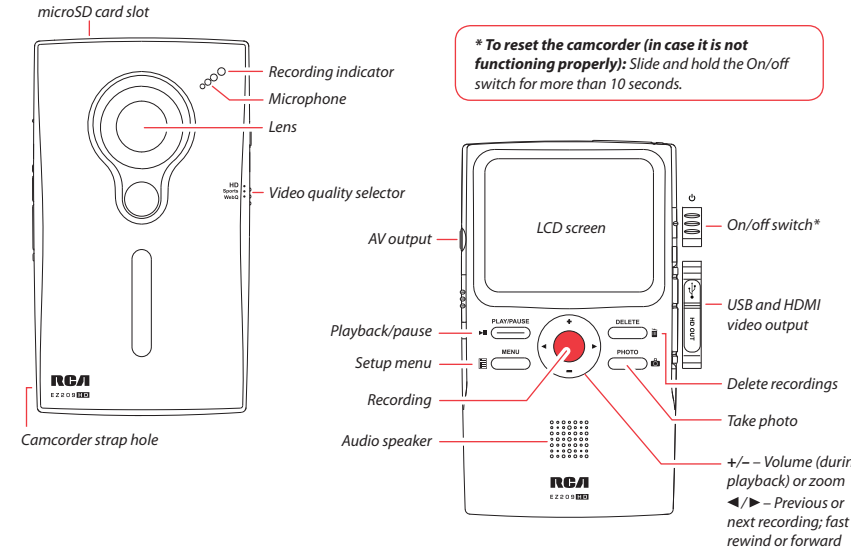
- Make sure to install the included Memory Manager application.
- Use the SHARE functions of the Memory Manager for sharing videos with friends and family. The native files from the camcorder may not play in other computers.

9. Learning more about the camcorder

Read the user manual⁵ for more information on the following:

- Using the **MENU** button to set the camcorder (including date and time)
- Viewing videos on TV
- Recording videos to VHS tape or DVD
- Connecting the camcorder to your PC
- Tips and troubleshooting
- Safety and warranty information

General controls



***To reset the camcorder (in case it is not functioning properly):** Slide and hold the On/off switch for more than 10 seconds.

For customer service and technical support

Please visit: www.rcaaudiovideo.com

⁴ If the installation does not start automatically, open My Computer and double-click the SmallWonder icon. Then double-click **rcasw_setup** to start the installation.

⁵ The user manual (PDF file) is stored at the root level of the camcorder. To access the file, connect the camcorder with your computer and open the drive letter associated with the camcorder. The user manual can also be downloaded from www.rcaaudiovideo.com.

RCA

Guide de Démarrage Rapide

Félicitations pour votre achat d'un nouveau caméscope RCA Small Wonder.

Veuillez lire ces instructions pour des conseils sur l'utilisation de cet appareil.

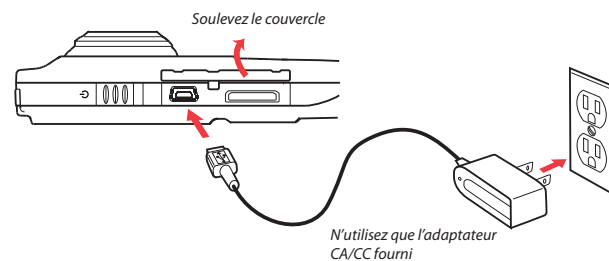
small wonderCaméscope EZC209HD RCA Small Wonder
www.rcaaudiovideo.com

1. Contenu de la boîte

- Caméscope EZC209HD Small Wonder
- Adaptateur CA/CC
- Câble USB
- Câble AV
- Étui de transport
- Dragonne
- Guide de démarrage rapide
- Carte d'enregistrement du propriétaire
- Feuillet de la garantie

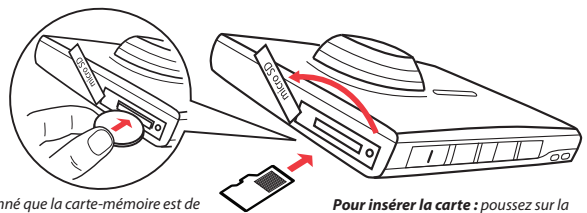
2. Recharge de votre caméscope

Veuillez recharger la pile pendant au moins trois heures avant la première utilisation. La recharge s'effectue plus rapidement lorsque le caméscope est fermé.



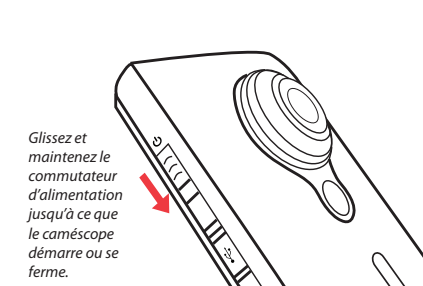
3. Insertion (ou retrait) d'une carte-mémoire

La mémoire interne du caméscope n'offre que quelques minutes d'enregistrement. Une carte-mémoire microSD (non fournie) est recommandée pour l'enregistrement.

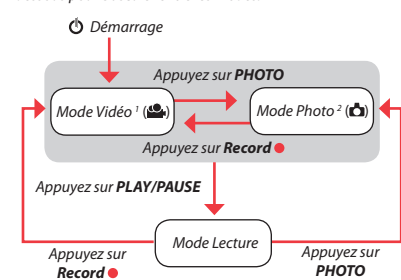


Étant donné que la carte-mémoire est de petite taille, nous vous recommandons d'utiliser une pièce de monnaie pour l'insérer ou la retirer.

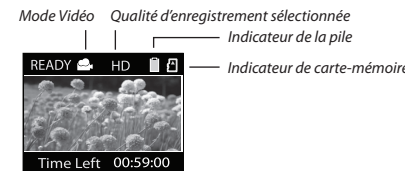
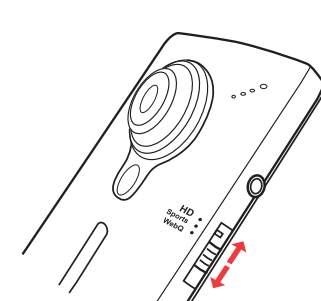
4. Démarrage du caméscope



Le caméscope offre trois modes de fonctionnement (Vidéo, Photo et Lecture). Le caméscope passe toujours en mode Vidéo lorsqu'il est démarré. Consultez le diagramme ci-dessous pour basculer entre les modes.

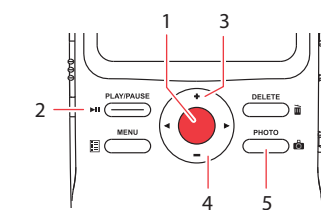
¹ En mode Vidéo (📹), appuyez sur **RECORD** (●) pour démarrer l'enregistrement.² En mode Photo (📷), appuyez sur **PHOTO** pour prendre des photos.

5. Sélection de la qualité d'enregistrement

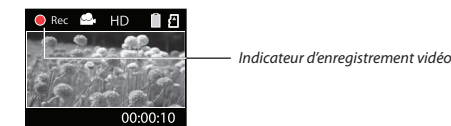


Réglages	Résolution (pixels) et Images par seconde (IPS)	Durées d'enregistrement approx. avec une carte-mémoire de 16 Go ³
HD	1280 x 720 à 30 IPS	8 heures
Sports	848 x 480 à 60 IPS	8 heures
WebQ	320 x 240 à 30 IPS	40 heures

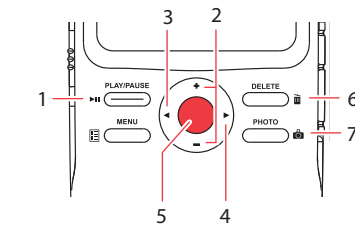
6. Enregistrement de vidéos et prise de photos



- 1 Démarrage, arrêt, reprise de l'enregistrement en mode Vidéo (📹); passage en mode Vidéo (📹) à partir du mode Photo (📷)
- 2 Pause de l'enregistrement
- 3 Zoom avant pendant l'enregistrement
- 4 Zoom arrière pendant l'enregistrement
- 5 Passage en mode Photo (📷) à partir du mode Vidéo (📹); prise de photos en mode Photo (📷)

³ La durée réelle d'enregistrement dépend du type de contenu vidéo enregistré, des exigences du système et d'autres facteurs.

7. Lecture ou suppression d'enregistrements



- 1 Passage en mode Lecture pour visionner le plus récent enregistrement; démarrage ou suspension de la lecture
- 2 Réglage du volume pendant la lecture
- 3 Passage à l'enregistrement précédent
- 4 Passage à l'enregistrement suivant
- 5 Passage en mode Vidéo (📹) à partir du mode Lecture
- 6 Appuyez une fois pour supprimer l'enregistrement le plus récent ou sélectionné; appuyez et gardez enfoncé pendant trois secondes pour supprimer tous les enregistrements. Suivez les instructions à l'écran pour confirmer la suppression.
- 7 Passage en mode Photo (📷) à partir du mode Lecture

8. Installation du logiciel RCA Memory Manager

Branchez le caméscope à votre ordinateur à l'aide du câble USB fourni. L'installation du logiciel Memory Manager démarre automatiquement⁴. Suivez les instructions à l'écran pour l'installation.**Pour vous assurer que les vidéos peuvent être gérées et lues sur votre ordinateur :**

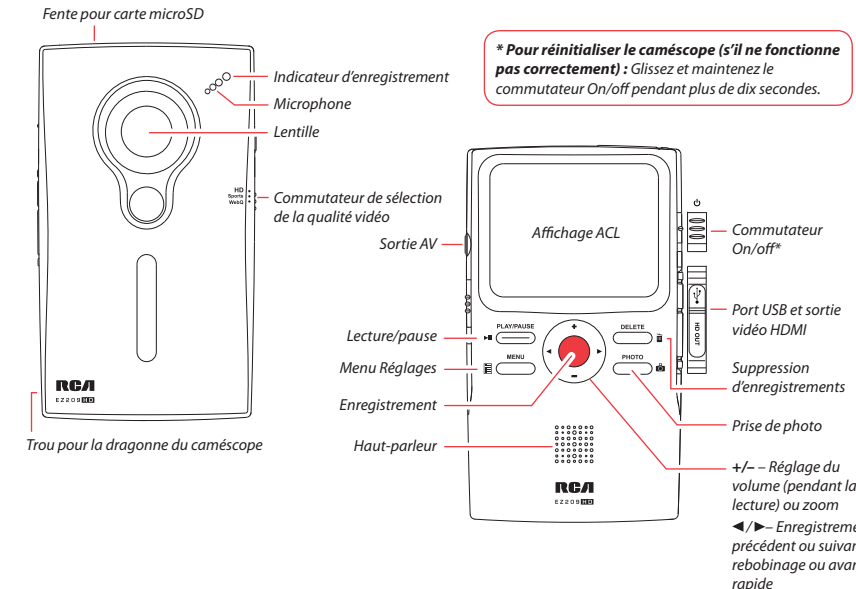
- Assurez-vous d'installer le logiciel Memory Manager fourni.
- Utilisez les fonctions PARTAGE de Memory Manager pour le partage de vidéos avec vos amis et votre famille. Les fichiers originaux du caméscope peuvent ne pas être supportés par d'autres ordinateurs.

9. En savoir plus sur le caméscope

Lisez le guide de l'utilisateur³ pour plus de renseignements sur les points suivants :

- Utilisation du bouton **MENU** pour régler le caméscope (incluant la date et l'heure)
- Visionnement de vidéos sur un téléviseur
- Enregistrement de vidéos sur une cassette VHS ou un DVD
- Branchement du caméscope à votre ordinateur
- Conseils et dépannage
- Précautions et renseignements sur la garantie

Commandes générales

*** Pour réinitialiser le caméscope (s'il ne fonctionne pas correctement) :** Glissez et maintenez le commutateur On/off pendant plus de dix secondes.

Service à la clientèle et soutien technique

Site web : www.rcaaudiovideo.com⁴ Si l'installation ne démarre pas automatiquement, ouvrez Mon Ordinateur et double-cliquez sur l'icône SmallWonder. Double-cliquez sur **rcasw_setup** pour démarrer l'installation.³ Le guide de l'utilisateur (fichier PDF) est sauvegardé dans le répertoire racine du caméscope. Pour accéder au fichier, branchez le caméscope à votre ordinateur et ouvrez la lettre de lecteur associée au caméscope. Le guide de l'utilisateur peut aussi être téléchargé sur www.rcaaudiovideo.com.Audiovox Electronics Corp.
150 Marcus Blvd., Hauppauge,
NY 11788© 2009 Audiovox Electronics Corp.
Marque Déposée
Imprimé en Chine