

# RCA QuickStartGuide

small wonder

EZ409HD RCA Small Wonder Camcorder  
www.rcaaudiovideo.com

**Congratulations on purchasing your new RCA High Definition Small Wonder Camcorder.**  
Please read these instructions for quick tips on using the product.

## 1. Content of the box

- Small Wonder Camcorder
- AC/DC adapter
- USB cable
- AV cable
- Carrying case
- Wrist strap
- Quick Start Guide
- Owner Registration card
- Warranty leaflet
- 2GB microSD card (installed in the camcorder)

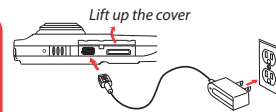
## 2. Charging your camcorder

Please charge the battery for at least three hours before first use.

### NOTE:

The unit is properly charging when you see the animated charging symbol on the Camcorder display. If you do not see this charging symbol, follow these steps:

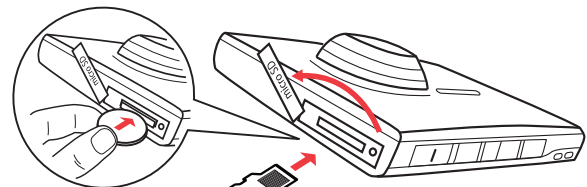
1. Make sure that you have the camcorder connected to the AC/DC power adapter.
2. Momentarily slide and hold the Camcorder power switch to the ON position to initiate charging.



- Use only the provided AC/DC adapter
- Image is for reference only, the AC/DC adapter shown in the image may vary from the actual product

## 3. Inserting (or removing) memory card

The camcorder internal memory will only permit minutes of recording time. A microSD memory card is recommended for recording.

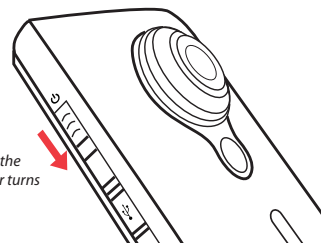


As the memory card is small in size, it is recommended to use a **small coin** to help insert or remove it.

**To insert card:** Push the card in until a click is heard

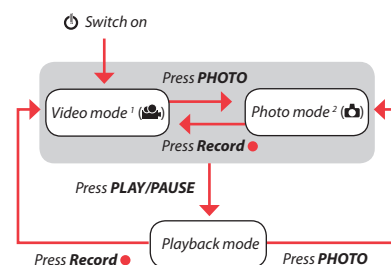
**To remove card:** Push card in until a click is heard, then slowly release the card. As card is under minimal tension when locked in memory slot, please use care when removing.

## 4. Turning on the camcorder



Slide and hold until the camcorder turns on or off

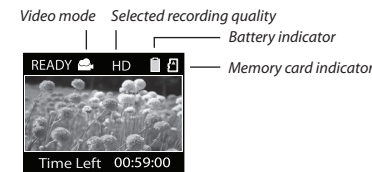
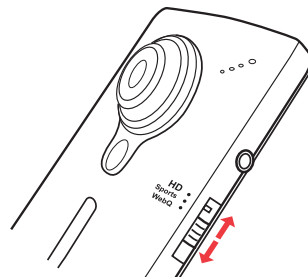
The camcorder has three operation modes (Video, Photo and Playback). It is always in Video mode after switched on. Refer to the diagram below for switching between modes.



<sup>1</sup> In Video mode (📹), press **Record** to record a video.

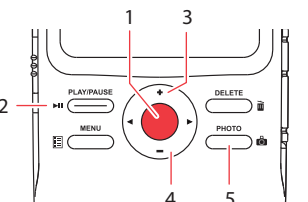
<sup>2</sup> In Photo mode (📷), press **PHOTO** to take a photo.

## 5. Selecting recording quality

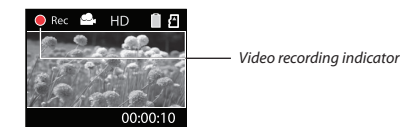


Settings	Resolutions (pixel) & Frame Rates (FPS)	Approx. recording durations on a 16 GB memory card <sup>1</sup>
HD	1440 x 1080 @ 30fps	5 hours
Sports	848 x 480 @ 60fps	8 hours
WebQ	320 x 240 @ 30fps	40 hours

## 6. Video recording and photo taking



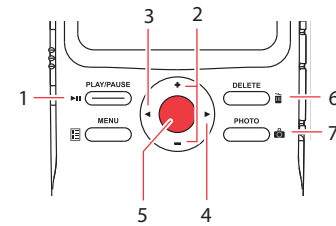
- 1 Start, stop, resume recording in Video mode (📹); enter Video mode (📹) from Photo mode (📷)
- 2 Pause recording
- 3 Zoom in during recording
- 4 Zoom out during recording
- 5 Enter Photo mode (📷) from Video mode (📹); take photos in Photo mode (📷)



Video recording indicator

<sup>3</sup> Actual recording time and capacity will vary depending on type of video content being recorded, system requirements, and other factors.

## 7. Playing back or deleting recordings



- 1 Enter Playback mode to play the most recent recording; start or pause playback
- 2 Adjust volume during playback
- 3 Cue to previous recording
- 4 Cue to next recording
- 5 Enter Video mode (📹) from Playback mode
- 6 Press once to delete the last or selected recording; press and hold for 3 seconds to delete all recordings. Follow the instructions on screen to confirm deletion.
- 7 Enter Photo mode (📷) from Playback mode

## 8. Installing RCA Memory Manager application

Connect the camcorder to your PC with the provided USB cable. The Memory Manager application will start installation automatically<sup>4</sup>. Follow the instructions on screen for installation.

**To ensure that videos can be managed and played on your PC:**

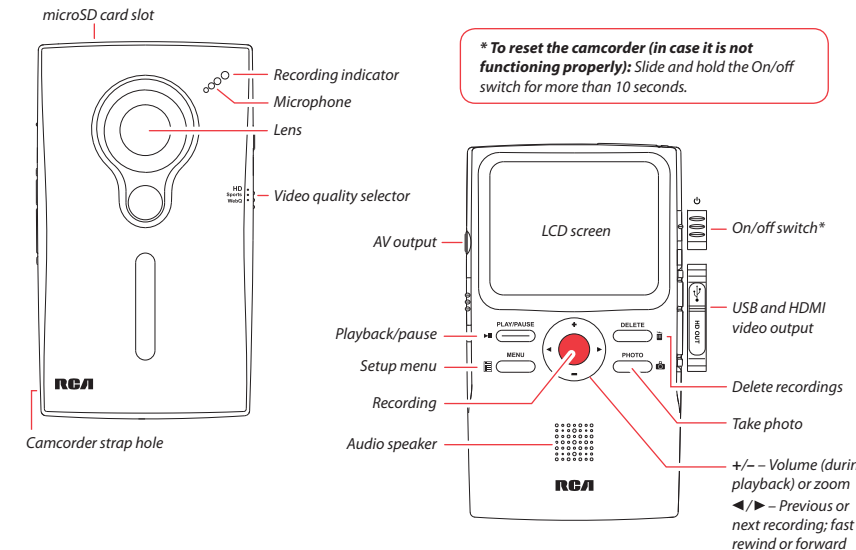
- Make sure to install the included Memory Manager application.
- Use the SHARE functions of the Memory Manager for sharing videos with friends and family. The native files from the camcorder may not play in other computers.

## 9. Learning more about the camcorder

Read the user manual<sup>5</sup> for more information on the following:

- Using the **MENU** button to set the camcorder (including date and time)
- Viewing videos on TV
- Recording videos to VHS tape or DVD
- Connecting the camcorder to your PC
- Tips and troubleshooting
- Safety and warranty information

## General controls



## For customer service and technical support

Please visit: [www.rcaaudiovideo.com](http://www.rcaaudiovideo.com)

<sup>4</sup> If the installation does not start automatically, open My Computer and double-click the SmallWonder icon. Then double-click **rcasw\_setup** to start the installation.

<sup>5</sup> The user manual (PDF file) is stored at the root level of the camcorder. To access the file, connect the camcorder with your computer and open the drive letter associated with the camcorder. The user manual can also be downloaded from [www.rcaaudiovideo.com](http://www.rcaaudiovideo.com).

**RCA****small wonder**

## Guía de Inicio Rápido

Videocámara EZ409HD RCA Small Wonder  
www.rcaaudiovideo.com**Felicidades por adquirir su nueva videocámara RCA Small Wonder**

Por favor lea estas instrucciones para tener consejos prácticos sobre cómo usar el producto.

### 1. Contenido de la caja

- Cámara de Video Pequeña Maravilla
- Adaptador CA/CD
- Cable USB
- Cable AV
- Estuche para transporte
- Banda para la muñeca
- Guía de Inicio Rápido
- Tarjeta de registro del propietario
- Folleto de garantía
- Tarjeta microSD 2 GB (instalada en la cámara de video)

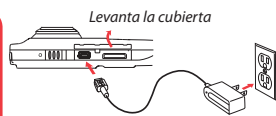
### 2. Para cargar su cámara de video

Por favor cargue la batería por al menos 3 horas antes del primer uso.

**NOTA:**

Esta unidad está cargando correctamente cuando Ud. puede ver el símbolo animado en la pantalla de la Videocámara. Si Ud. no ve este símbolo de carga, siga estos pasos:

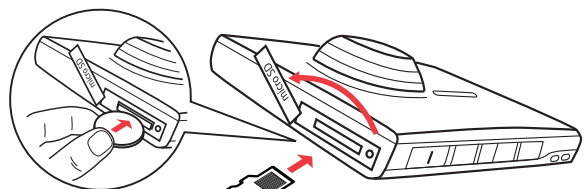
1. Asegúrese de que la videocámara esté conectada al adaptador de corriente CA/CD.
2. Deslice momentáneamente el interruptor de encendido de la videocámara a la posición ON para iniciar la carga.



- Use solamente el adaptador CA/CD suministrado
- La imagen es para referencia solamente, el adaptador AC/DC mostrado en la imagen puede variar del producto real

### 3. Inserción (o remoción) de la tarjeta de memoria

La memoria interna de la cámara de video permitirá solamente minutos de tiempo de grabación. Para grabar se recomienda una tarjeta de memoria microSD.

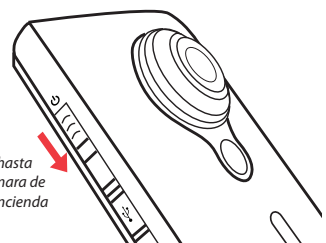


Dado que la tarjeta de memoria es de pequeño tamaño, se recomienda usar una moneda chica para ayudar a insertarla o removerla.

**Para insertar la tarjeta:** empuje la tarjeta hasta escuchar un clic

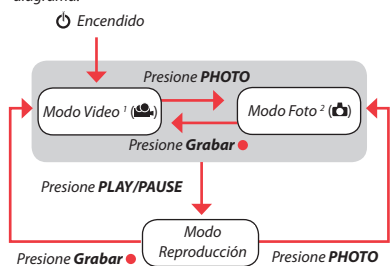
**Para remover la tarjeta:** empuje la tarjeta hasta escuchar un clic, luego lentamente libere la tarjeta. Puesto que la tarjeta está bajo una tensión mínima cuando está bloqueada en la ranura de memoria, tenga cuidado al removerla.

### 4. Para apagar la cámara de video



Deslice y sostenga hasta que la cámara de video se encienda o apague

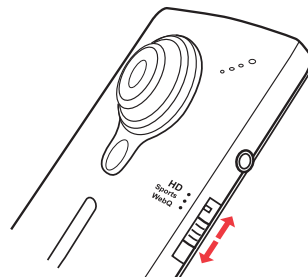
La cámara de video tiene tres modos de operación ( Video, Fotos y Reproducir). Después de encender siempre está en modo video. Para alternar entre modos consulte el siguiente diagrama.



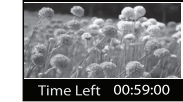
<sup>1</sup> En modo Video (📹), presione el botón rojo **Grabar** para empezar a grabar.

<sup>2</sup> En modo Foto (📷), presione **PHOTO** para tomar fotos.

### 5. Para seleccionar la calidad de la grabación

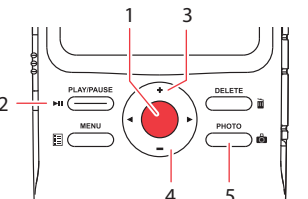


Modo Video | Calidad de grabación seleccionada | Indicador de batería  
Indicador de tarjeta de memoria

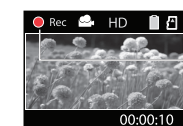


Configuraciones	Resoluciones (pixeles) y Velocidades de Imagen (FPS)	Duraciones de grabación aproximada en una tarjeta de memoria de 16 GB <sup>3</sup>
HD	1440 x 1080 @ 30fps	5 horas
Sports	848 x 480 @ 60fps	8 horas
WebQ	320 x 240 @ 30fps	40 horas

### 6. Toma de fotografías y grabación de video



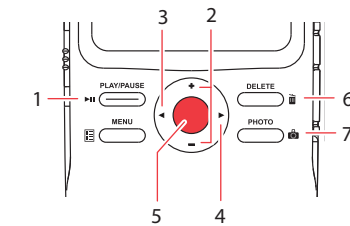
- 1 Inicia, detiene, reanuda la grabación en modo Video (📹); entra al modo Video (📹) desde modo Foto (📷)
- 2 Pausa la grabación
- 3 Acercamiento durante la grabación
- 4 Aleja durante la grabación
- 5 Entra al modo Foto (📷) desde el modo Video (📹); toma fotos en modo Foto (📷)



Indicador de grabación de video

<sup>3</sup> La capacidad y el tiempo de grabación reales variarán dependiendo del tipo de contenido de video que se grabe, de los requerimientos de sistema, y de otros factores.

### 7. Reproducción o eliminación de grabaciones



- 1 Entra al modo Reproducir para reproducir la grabación más reciente; inicia o pausa la reproducción
- 2 Ajusta el volumen durante la reproducción
- 3 Pasa a la grabación anterior
- 4 Pasa a la siguiente grabación
- 5 Entra al modo Video (📹) desde el modo Reproducción
- 6 Presione una vez para eliminar la última grabación o la grabación seleccionada; presione y sostenga por 3 segundos para eliminar todas las grabaciones. Siga las instrucciones en pantalla para confirmar la eliminación.
- 7 Entra al modo Foto (📷) desde el modo reproducción

### 8. Instalación del Administrador de Memoria RCA

Conecte la cámara de video a su PC con el cable USB suministrado. La aplicación del Administrador de Memoria comenzará automáticamente la instalación<sup>4</sup>.

**Para asegurar que los videos puedan ser administrados y reproducidos en su PC:**

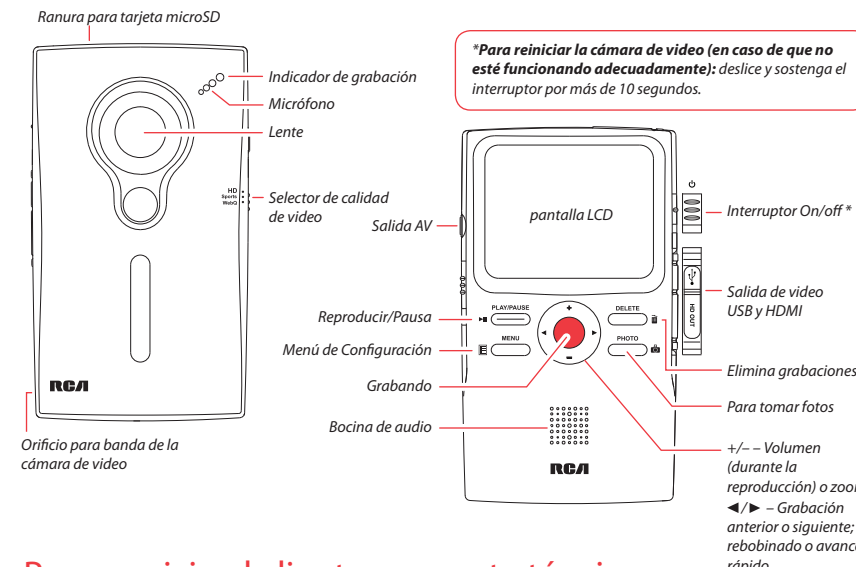
- Asegúrese de instalar la aplicación del administrador de Memoria que viene incluida.
- Use las funciones COMPARTIR del Administrador de Memoria para compartir los videos con la familia y amigos. Los archivos originales de la cámara de video no pueden reproducirse en otras computadoras.

### 9. Para aprender más sobre la cámara de video

Lea los manuales del usuario<sup>5</sup> para más información sobre lo siguiente:

- Uso del botón **MENU** para configurar la cámara de video (incluyendo fecha y hora)
- Para ver videos en la TV
- Grabación de videos a cinta VHS o DVD
- Conexión de cámara de video con su PC
- Tips y solución de problemas
- Información de seguridad y garantía

### Controles generales



**\*Para reiniciar la cámara de video (en caso de que no esté funcionando adecuadamente):** deslice y sostenga el interruptor por más de 10 segundos.

### Para servicio al cliente y soporte técnico

Web: www.rcaaudiovideo.com

**IMPORTADOR PARA MEXICO:**  
Audiovox Mexico, S. de R.L. de C.V.  
Ejercito Nacional 436 Piso 3  
Col. Chapultepec Morales C.P. 11570  
Mexico, D.F.  
AME0712174Y4

**EXPORTADOR:**  
Audiovox Electronics Corp  
150 Marcus Blvd, Hauppauge, NY 11788

Audiovox Electronics Corp.  
150 Marcus Blvd., Hauppauge,  
NY 11788

© 2009 Audiovox Electronics Corp.  
Marca Registrada  
Impreso en China