

RCA QuickStartGuide

small wonder

EZ409HD RCA Small Wonder Camcorder
www.rcaaudiovideo.com

Congratulations on purchasing your new RCA High Definition Small Wonder Camcorder.
Please read these instructions for quick tips on using the product.

1. Content of the box

- Small Wonder Camcorder
- AC/DC adapter
- USB cable
- AV cable
- Carrying case
- Wrist strap
- Quick Start Guide
- Owner Registration card
- Warranty leaflet
- 2GB microSD card (installed in the camcorder)

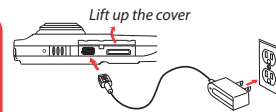
2. Charging your camcorder

Please charge the battery for at least three hours before first use.

NOTE:

The unit is properly charging when you see the animated charging symbol on the Camcorder display. If you do not see this charging symbol, follow these steps:

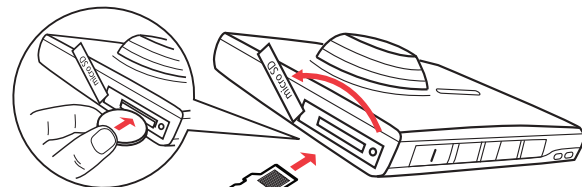
1. Make sure that you have the camcorder connected to the AC/DC power adapter.
2. Momentarily slide and hold the Camcorder power switch to the ON position to initiate charging.



- Use only the provided AC/DC adapter
- Image is for reference only, the AC/DC adapter shown in the image may vary from the actual product

3. Inserting (or removing) memory card

The camcorder internal memory will only permit minutes of recording time. A microSD memory card is recommended for recording.

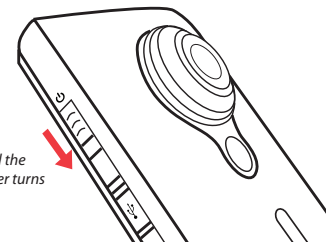


As the memory card is small in size, it is recommended to use a **small coin** to help insert or remove it.

To insert card: Push the card in until a click is heard

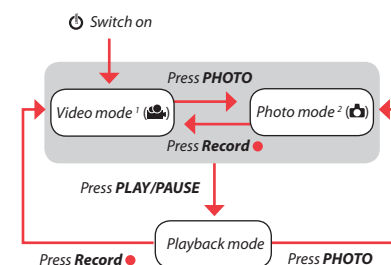
To remove card: Push card in until a click is heard, then slowly release the card. As card is under minimal tension when locked in memory slot, please use care when removing.

4. Turning on the camcorder



Slide and hold until the camcorder turns on or off

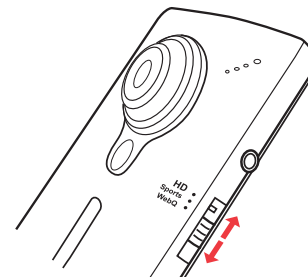
The camcorder has three operation modes (Video, Photo and Playback). It is always in Video mode after switched on. Refer to the diagram below for switching between modes.



¹ In Video mode, press **Record** to record a video.

² In Photo mode, press **PHOTO** to take a photo.

5. Selecting recording quality

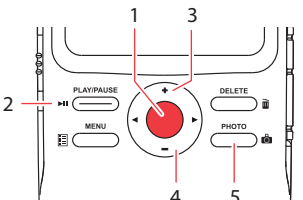


Video mode Selected recording quality Battery indicator
Memory card indicator

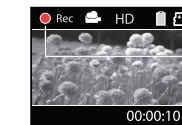


Settings	Resolutions (pixel) & Frame Rates (FPS)	Approx. recording durations on a 16 GB memory card ¹
HD	1440 x 1080 @ 30fps	5 hours
Sports	848 x 480 @ 60fps	8 hours
WebQ	320 x 240 @ 30fps	40 hours

6. Video recording and photo taking



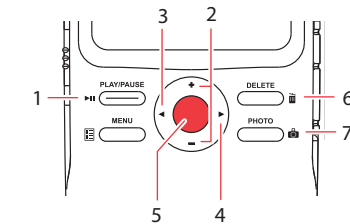
- 1 Start, stop, resume recording in Video mode (📹); enter Video mode (📹) from Photo mode (📷)
- 2 Pause recording
- 3 Zoom in during recording
- 4 Zoom out during recording
- 5 Enter Photo mode (📷) from Video mode (📹); take photos in Photo mode (📷)



Video recording indicator

¹ Actual recording time and capacity will vary depending on type of video content being recorded, system requirements, and other factors.

7. Playing back or deleting recordings



- 1 Enter Playback mode to play the most recent recording; start or pause playback
- 2 Adjust volume during playback
- 3 Cue to previous recording
- 4 Cue to next recording
- 5 Enter Video mode (📹) from Playback mode
- 6 Press once to delete the last or selected recording; press and hold for 3 seconds to delete all recordings. Follow the instructions on screen to confirm deletion.
- 7 Enter Photo mode (📷) from Playback mode

8. Installing RCA Memory Manager application

Connect the camcorder to your PC with the provided USB cable. The Memory Manager application will start installation automatically⁴. Follow the instructions on screen for installation.

To ensure that videos can be managed and played on your PC:

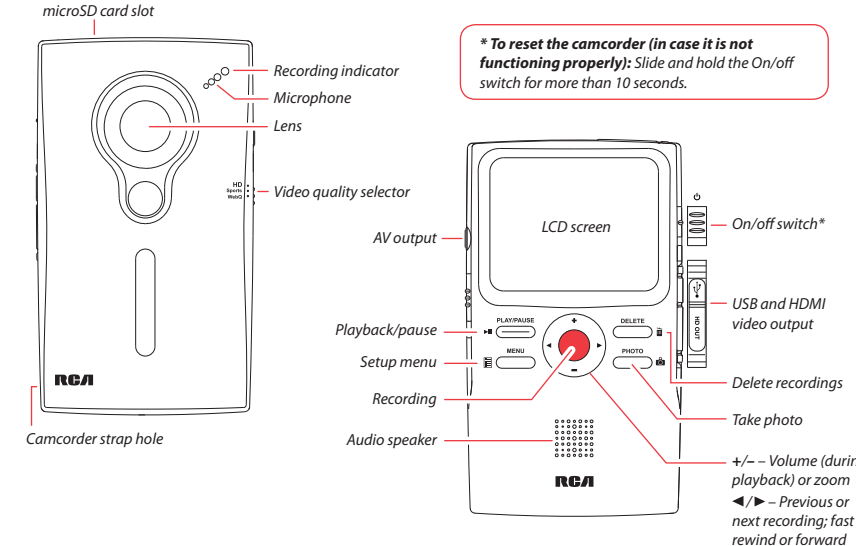
- Make sure to install the included Memory Manager application.
- Use the SHARE functions of the Memory Manager for sharing videos with friends and family. The native files from the camcorder may not play in other computers.

9. Learning more about the camcorder

Read the user manual⁵ for more information on the following:

- Using the **MENU** button to set the camcorder (including date and time)
- Viewing videos on TV
- Recording videos to VHS tape or DVD
- Connecting the camcorder to your PC
- Tips and troubleshooting
- Safety and warranty information

General controls



For customer service and technical support

Please visit: www.rcaaudiovideo.com

⁴ If the installation does not start automatically, open My Computer and double-click the SmallWonder icon. Then double-click **rcasw_setup** to start the installation.

⁵ The user manual (PDF file) is stored at the root level of the camcorder. To access the file, connect the camcorder with your computer and open the drive letter associated with the camcorder. The user manual can also be downloaded from www.rcaaudiovideo.com.

RCA**Guide de Démarrage Rapide****Félicitations pour votre achat d'un nouveau caméscope RCA Small Wonder.**

Veuillez lire ces instructions pour des conseils sur l'utilisation de cet appareil.

small wonderCaméscope **EZ409HD** RCA Small Wonder

www.rcaaudiovideo.com

1. Contenu de la boîte

- Caméscope Small Wonder
- Adaptateur CA/CC
- Câble USB
- Câble AV
- Étui de transport
- Dragonne
- Guide de démarrage rapide
- Carte d'enregistrement du propriétaire
- Feuillet de la garantie
- Carte microSD de 2 Go (installée dans le caméscope)

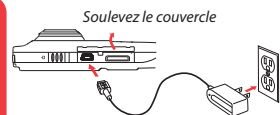
2. Recharge de votre caméscope

Veuillez recharger la pile pendant au moins trois heures avant la première utilisation.

REMARQUE :

Cet appareil se recharge correctement lorsque le symbole animé de recharge apparaît sur l'affichage du caméscope. Si ce symbole n'apparaît pas, suivez les étapes ci-dessous :

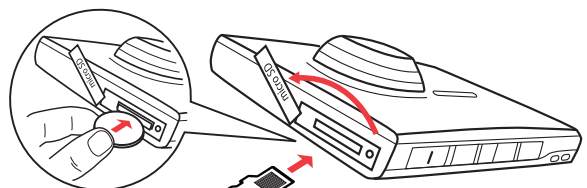
1. Assurez-vous que le caméscope est correctement branché à l'adaptateur d'alimentation CA/CC.
2. Glissez et maintenez temporairement le commutateur d'alimentation du caméscope à la position ON pour démarrer la recharge.



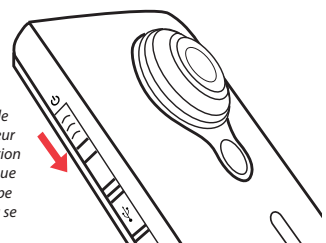
- N'utilisez que l'adaptateur CA/CC fourni
- L'image est fournie à titre de référence seulement; l'adaptateur CA/CC illustré peut différer du produit réel

3. Insertion (ou retrait) d'une carte-mémoire

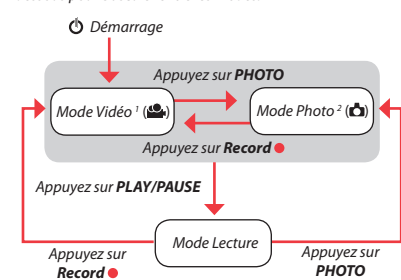
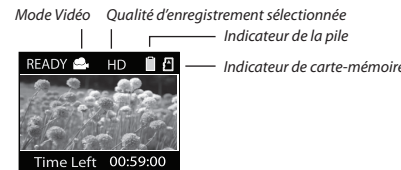
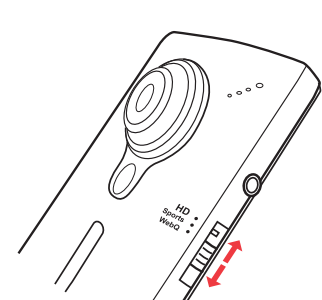
La mémoire interne du caméscope n'offre que quelques minutes d'enregistrement. Une carte-mémoire microSD est recommandée pour l'enregistrement.



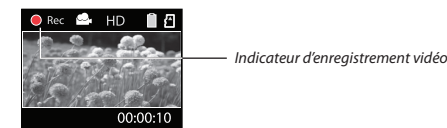
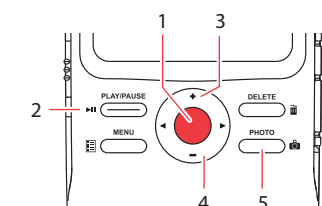
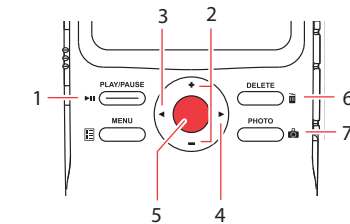
Étant donné que la carte-mémoire est de petite taille, nous vous recommandons d'utiliser une pièce de monnaie pour l'insérer ou la retirer.

Pour insérer la carte : poussez sur la carte jusqu'à ce que vous entendiez un « clic »**Pour retirer la carte :** poussez sur la carte jusqu'à ce que vous entendiez un « clic », puis relâchez lentement la carte. Étant donné que la carte est faiblement retenue lorsqu'elle est dans la fente, faites attention lorsque vous la retirez.**4. Démarrage du caméscope**

Le caméscope offre trois modes de fonctionnement (Vidéo, Photo et Lecture). Le caméscope passe toujours en mode Vidéo lorsqu'il est démarré. Consultez le diagramme ci-dessous pour basculer entre les modes.

¹ En mode Vidéo (📹), appuyez sur **RECORD** (●) pour démarrer l'enregistrement.² En mode Photo (📷), appuyez sur **PHOTO** pour prendre des photos.**5. Sélection de la qualité d'enregistrement**

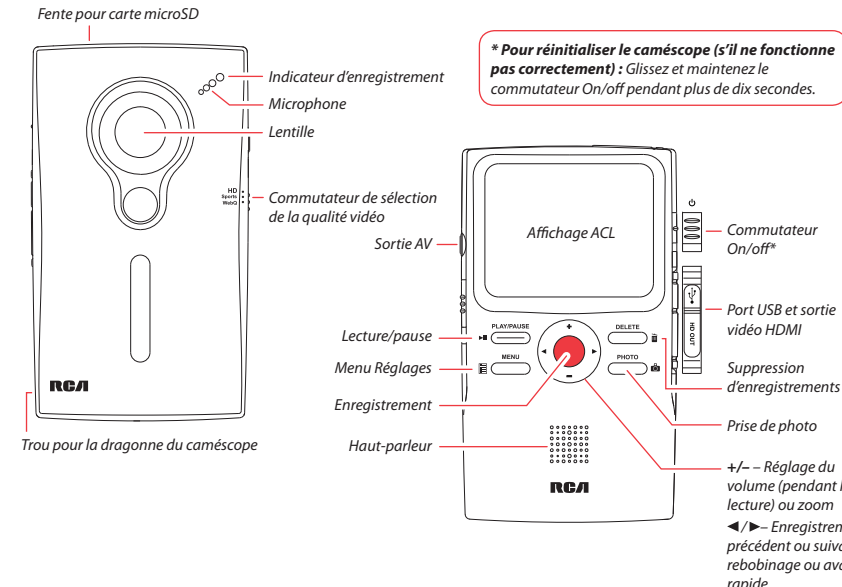
Réglages	Résolution (pixels) et Images par seconde (IPS)	Durées d'enregistrement approx. avec une carte-mémoire de 16 Go ³
HD	1440 x 1080 à 30 IPS	5 heures
Sports	848 x 480 à 60 IPS	8 heures
WebQ	320 x 240 à 30 IPS	40 heures

6. Enregistrement de vidéos et prise de photos³ La durée réelle d'enregistrement dépend du type de contenu vidéo enregistré, des exigences du système et d'autres facteurs.**7. Lecture ou suppression d'enregistrements****8. Installation du logiciel RCA Memory Manager**Branchez le caméscope à votre ordinateur à l'aide du câble USB fourni. L'installation du logiciel Memory Manager démarre automatiquement⁴. Suivez les instructions à l'écran pour l'installation.**Pour vous assurer que les vidéos peuvent être gérées et lues sur votre ordinateur :**

- Assurez-vous d'installer le logiciel Memory Manager fourni.
- Utilisez les fonctions PARTAGE de Memory Manager pour le partage de vidéos avec vos amis et votre famille. Les fichiers originaux du caméscope peuvent ne pas être supportés par d'autres ordinateurs.

9. En savoir plus sur le caméscopeLisez le guide de l'utilisateur³ pour plus de renseignements sur les points suivants :

- Utilisation du bouton **MENU** pour régler le caméscope (incluant la date et l'heure)
- Visionnement de vidéos sur un téléviseur
- Enregistrement de vidéos sur une cassette VHS ou un DVD
- Branchement du caméscope à votre ordinateur
- Conseils et dépannage
- Précautions et renseignements sur la garantie

Commandes générales*** Pour réinitialiser le caméscope (s'il ne fonctionne pas correctement) :** Glissez et maintenez le commutateur On/off pendant plus de dix secondes.**Service à la clientèle et soutien technique**

Site web : www.rcaaudiovideo.com

⁴ Si l'installation ne démarre pas automatiquement, ouvrez Mon Ordinateur et double-cliquez sur l'icône SmallWonder. Double-cliquez sur **rcasw_setup** pour démarrer l'installation.³ Le guide de l'utilisateur (fichier PDF) est sauvegardé dans le répertoire racine du caméscope. Pour accéder au fichier, branchez le caméscope à votre ordinateur et ouvrez la lettre de lecteur associée au caméscope. Le guide de l'utilisateur peut aussi être téléchargé sur www.rcaaudiovideo.com.Audiovox Electronics Corp.
150 Marcus Blvd., Hauppauge,
NY 11788© 2009 Audiovox Electronics Corp.
Marque Déposée
Imprimé en Chine