

**RCA****small wonder**

## Guía de Inicio Rápido

Videocámara EZ209HD, EZC209HD, EZ229HD  
RCA Small Wonder  
www.rcaaudiovideo.com

### Felicidades por adquirir su nueva videocámara RCA Small Wonder

Por favor lea estas instrucciones para tener consejos prácticos sobre cómo usar el producto.

## 1. Contenido de la caja

- Cámara de Video Pequeña Maravilla
- Adaptador CA/CD
- Cable USB
- Cable AV
- Estuche para transporte
- Banda para la muñeca
- Guía de Inicio Rápido
- Tarjeta de registro del propietario
- Folleto de garantía
- Cable HDMI (Empaque sólo con EZ229HD)
- Tarjeta microSD 2 GB (Para EZ229 solamente, instalada en la cámara de video)

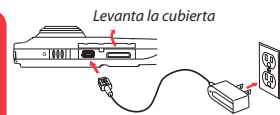
## 2. Para cargar su cámara de video

Por favor cargue la batería por al menos 3 horas antes del primer uso.

### NOTA:

Esta unidad está cargando correctamente cuando Ud. puede ver el símbolo animado en la pantalla de la Videocámara. Si Ud. no ve este símbolo de carga, siga estos pasos:

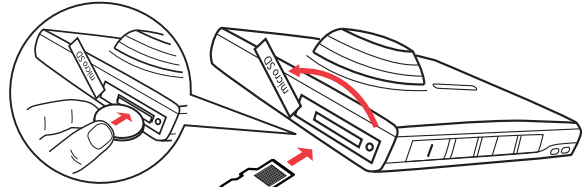
1. Asegúrese de que la videocámara esté conectada al adaptador de corriente CA/CD.
2. Deslice momentáneamente el interruptor de encendido de la videocámara a la posición ON para iniciar la carga.



- Use solamente el adaptador CA/CD suministrado
- La imagen es para referencia solamente, el adaptador AC/DC mostrado en la imagen puede variar del producto real

## 3. Inserción (o remoción) de la tarjeta de memoria

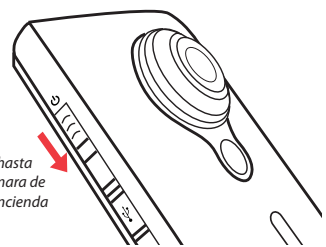
La memoria interna de la cámara de video permitirá solamente minutos de tiempo de grabación. Para grabar se recomienda una tarjeta de memoria microSD (Empaque sólo con EZ229HD).



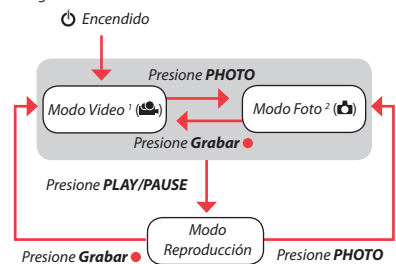
Dado que la tarjeta de memoria es de pequeño tamaño, se recomienda usar una moneda chica para ayudar a insertarla o removerla.

Para remover la tarjeta: empuje la tarjeta hasta escuchar un clic, luego lentamente libere la tarjeta. Puesto que la tarjeta está bajo una tensión mínima cuando está bloqueada en la ranura de memoria, tenga cuidado al removerla.

## 4. Para apagar la cámara de video



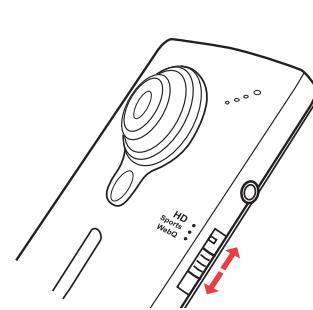
La cámara de video tiene tres modos de operación (Video, Fotos y Reproducir). Después de encender siempre está en modo video. Para alternar entre modos consulte el siguiente diagrama.



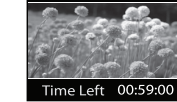
<sup>1</sup> En modo Video (V), presione el botón rojo **Grabar** para empezar a grabar.

<sup>2</sup> En modo Foto (F), presione **PHOTO** para tomar fotos.

## 5. Para seleccionar la calidad de la grabación

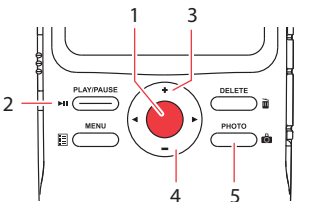


Modo Video | Calidad de grabación seleccionada | Indicador de batería  
Indicador de tarjeta de memoria



Configuraciones	Resoluciones (píxeles) y Velocidades de Imagen (FPS)	Duraciones de grabación aproximada en una tarjeta de memoria de 16 GB <sup>3</sup>
HD	1280 x 720 @ 30fps	8 horas
Sports	848 x 480 @ 60fps	8 horas
WebQ	320 x 240 @ 30fps	40 horas

## 6. Toma de fotografías y grabación de video



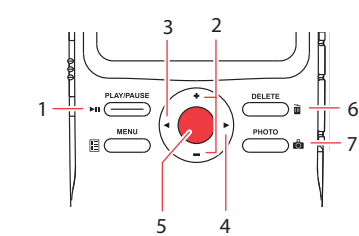
1. Inicia, detiene, reanuda la grabación en modo Video (V); entra al modo Video (V) desde modo Foto (F)
2. Pausa la grabación
3. Acercamiento durante la grabación
4. Aleja durante la grabación
5. Entra al modo Foto (F) desde el modo Video (V); toma fotos en modo Foto (F)



Indicador de grabación de video

<sup>3</sup> La capacidad y el tiempo de grabación reales variarán dependiendo del tipo de contenido de video que se grabe, de los requerimientos de sistema, y de otros factores.

## 7. Reproducción o eliminación de grabaciones



1. Entra al modo Reproducir para reproducir la grabación más reciente; inicia o pausa la reproducción
2. Ajusta el volumen durante la reproducción
3. Pasa a la grabación anterior
4. Pasa a la siguiente grabación
5. Entra al modo Video (V) desde el modo Reproducción
6. Presione una vez para eliminar la última grabación o la grabación seleccionada; presione y sostenga por 3 segundos para eliminar todas las grabaciones. Siga las instrucciones en pantalla para confirmar la eliminación.
7. Entra al modo Foto (F) desde el modo reproducción

## 8. Instalación del Administrador de Memoria RCA

Conecte la cámara de video a su PC con el cable USB suministrado. La aplicación del Administrador de Memoria comenzará automáticamente la instalación<sup>4</sup>.

### Para asegurar que los videos puedan ser administrados y reproducidos en su PC:

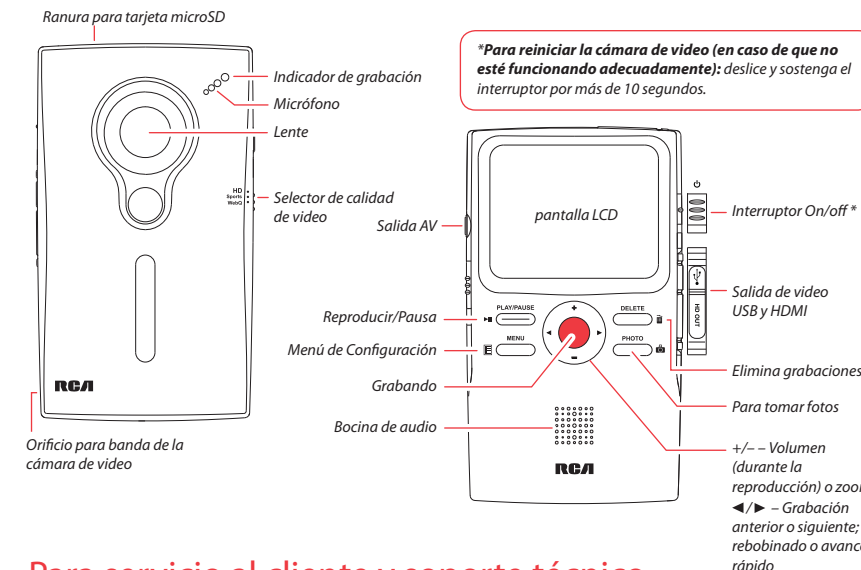
- Asegúrese de instalar la aplicación del administrador de Memoria que viene incluida.
- Use las funciones COMPARTIR del Administrador de Memoria para compartir los videos con la familia y amigos. Los archivos originales de la cámara de video no pueden reproducirse en otras computadoras.

## 9. Para aprender más sobre la cámara de video

Lea los manuales del usuario<sup>5</sup> para más información sobre lo siguiente:

- Uso del botón **MENU** para configurar la cámara de video (incluyendo fecha y hora)
- Para ver videos en la TV
- Grabación de videos a cinta VHS o DVD
- Conexión de cámara de video con su PC
- Tips y solución de problemas
- Información de seguridad y garantía

## Controles generales



\*Para reiniciar la cámara de video (en caso de que no esté funcionando adecuadamente): deslice y sostenga el interruptor por más de 10 segundos.

## Para servicio al cliente y soporte técnico

Web: www.rcaaudiovideo.com

<sup>4</sup> Si la instalación no comienza automáticamente, abra Mi PC y haga doble clic en el icono SmallWonder. Doble clic en **rcaasw\_setup** para comenzar la instalación.  
<sup>5</sup> El manual del usuario (Archivo PDF): almacenado en la unidad (nivel raíz). Para leer: conecte la cámara de video a su PC y localice la letra de la unidad asociada. El manual está disponible también para descarga en [www.rcaaudiovideo.com](http://www.rcaaudiovideo.com).

**IMPORTADOR PARA MEXICO:**  
Audiovox Mexico, S. de R.L. de C.V.  
Ejercito Nacional 436 Piso 3  
Col. Chapultepec Morales C.P. 11570  
Mexico, D.F.  
AME0712174Y4

**EXPORTADOR:**  
Audiovox Electronics Corp  
150 Marcus Blvd, Hauppauge, NY 11788.

Audiovox Electronics Corp.  
150 Marcus Blvd., Hauppauge,  
NY 11788  
© 2009 Audiovox Electronics Corp.  
Marca Registrada  
Impreso en China